

Lava-louças de carregamento frontal D6000

CLASSEQ

Conheça a lava-louças Classeq D6000: produzida exclusivamente para o Brasil!

A nova lava-louças de carregamento frontal Classeq D6000 é a primeira máquina fabricada na Inglaterra com foco no consumidor brasileiro. Com adaptações nas tensões elétricas, placa interna e tempos de lavagens, a D6000 ainda possui display digital para uma operação fácil e intuitiva, três programas de lavagem (Light, Standard e Intensivo), baixos custos operacionais, além de diversas outras novidades, tudo isto sem perder a robustez e economia das máquinas da marca Classeq.

Fácil de operar:

- Visor digital em LCD
- Simples operação através de 2 botões
- Até 3 programas de lavagem
- Monitoramento da temperatura dos tanques de lavagem e enxágue
- Dosadores de químicos integrados



Economia de uso

- Ciclos curtos de lavagem
- Novo sistema para aquecimento mais rápido
- Dosagem automática e precisa dos químicos
- Sinalização de erros e valores estatísticos para melhorar a eficiência
- Porta com camada dupla: operação mais silenciosa e perda de calor reduzida
- Bomba de dreno inclusa



Design higiênico

- Braços de lavagem giratórios superiores e inferiores para cobertura completa
- Duplo sistema de filtragem
- Peças internas facilmente removíveis para limpeza manual
- Esquinas arredondadas
- Jatos na parte superior do braço de lavagem que permitem a limpeza contínua do lado interno



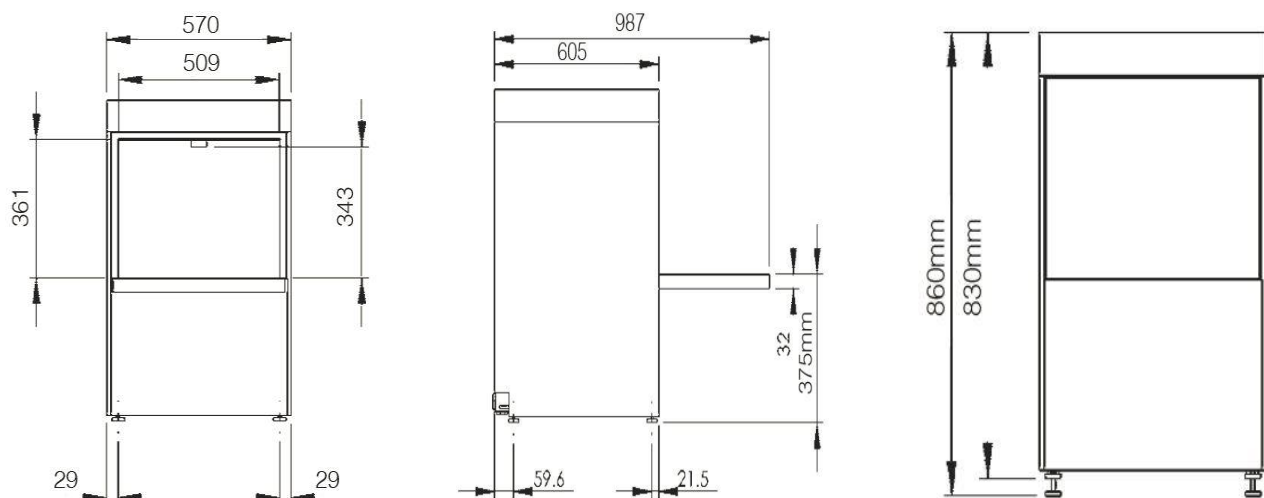
Informações técnicas

D6000		
Números de programas		3
Capacidade de lavagem (pratos/h)		1080
Dimensão do rack	mm	500 x 500
Capacidade do tanque	Litros	14,33
Temperatura do tanque	°C	55
Resistência do tanque	kW	2
Resistência do boiler	kW	6.0
Consumo de água de enxágue	l/ciclo	3
Temperatura máxima de enxágue	°C	82
Bomba de circulação	kW	0,58
Bomba de enxágue	kW	0,19
Protetor de pulverização		IP X3
Pressão mínima de entrada	bar	0.5
Pressão máxima de entrada	bar	2.0
Vazão	l/min	min. 4
Temperatura de entrada de água	°C	max. 55
Peso (neto/ bruto)	Kg	98/123
Dimensões da embalagem (L x P x A)	mm	770 x 880 x 1605

Especificações elétricas

Voltagem	Proteção	Carga total conectada
400 V/3N~/50-60 Hz	16 A	658kW
230 V/1N~/50-60 Hz	12 A 30A	2.58 kW 6.58 kW
230 V/3N~/50-60 Hz	16A	6.58 kW

Dimensões



 /winterhalter.brasil

 @winterhalterbr

 @winterhalter_brasil

 www.winterhalter.com.br

Grupo Winterhalter

SP: (11) 4221-2121 | (11) 4063-0351 | RJ: (21) 4063-8797
 comercial@winterhalter.com.br | www.winterhalter.com.br